



DÉCOUVERTE **BALADE**

# MONTS ET MERVEILLES DANS LES HAUTES-ALPES

SATELLITES DU LAC DE SERRE-PONÇON, PETITES ET GRANDES STATIONS DE SPORTS  
D'HIVER REHAUSSENT UN PANORAMA D'EXCEPTION SERTI DE JOYAUX PATRIMONIAUX.  
DE GAP AU COL DE VARS, SLALOM SOUS LE SOLEIL EXACTEMENT.

Texte et photos **Anne-Laure Murier** (sauf mentions)

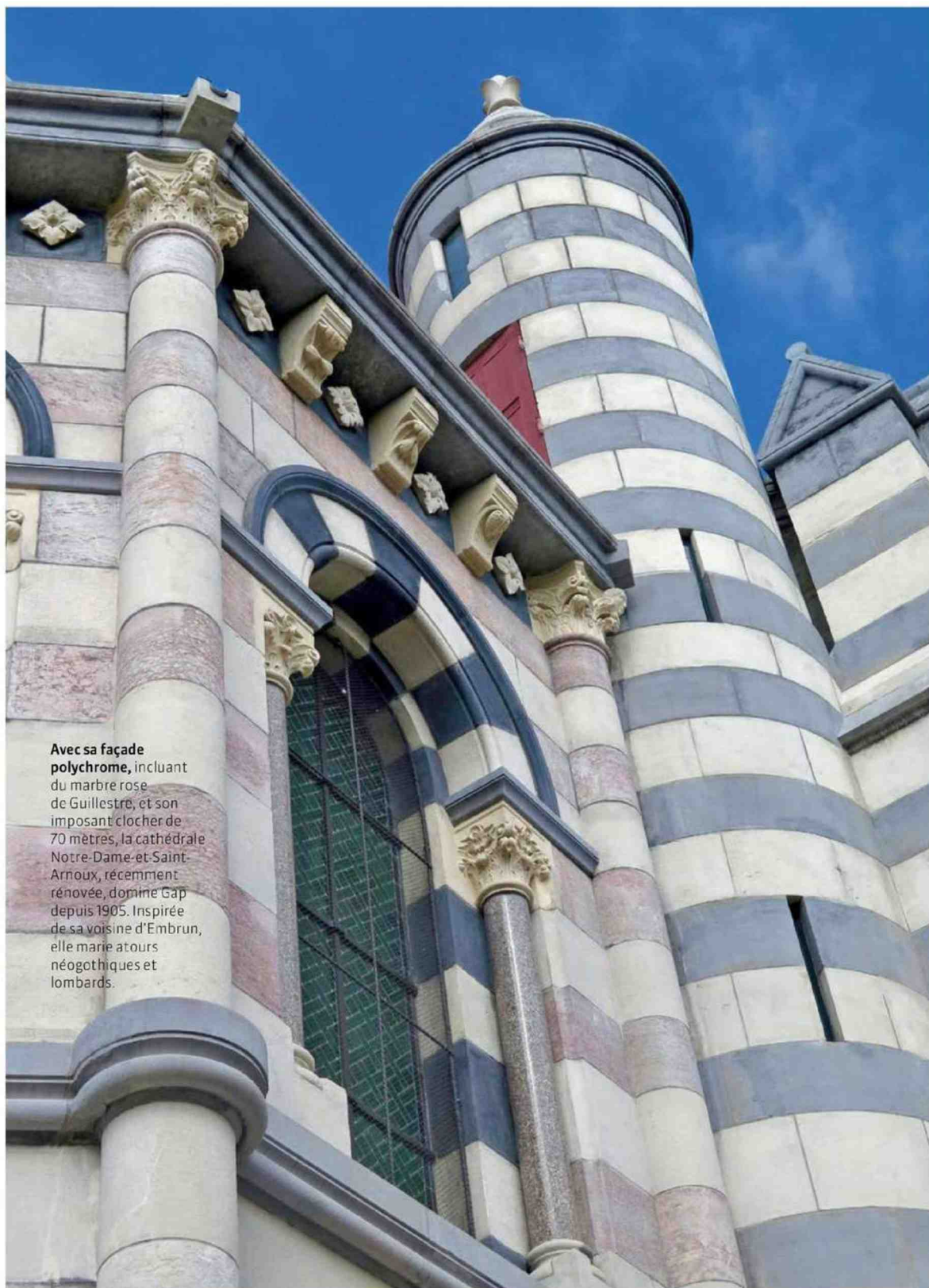
**Perchée sur « le Roc »  
à 80 mètres**, Embrun  
surplombe la Durance  
qui, à ses pieds, alimente  
le lac de Serre-Ponçon.  
L'ancienne cité  
archiépiscopale, labellisée  
« Ville et Pays d'Art  
et d'Histoire »,  
est surnommée  
« la Nice des Alpes ».



© Anne-Laure Murier

74





Avec sa façade polychrome, incluant du marbre rose de Guillestre, et son imposant clocher de 70 mètres, la cathédrale Notre-Dame-et-Saint-Arno, récemment rénovée, domine Gap depuis 1905. Inspirée de sa voisine d'Embrun, elle marie atours néogothiques et lombards.





DÉCOUVERTE **BALADE**



**Du Domaine de Charance** au Centre d'oxygénation de Bayard, Gap superpose des échappées belles jusqu'à 1852 mètres en balcon sur le Dévoluy et le Champsaur.

**Aux couleurs du Sud**, la préfecture des Hautes-Alpes est un carrefour historique entre les Alpes, la Provence et l'Italie.

**Salon de thé sucré-salé**, qui propose une tarte poires-roquefort-noix comme une bombe chocolat-caramel, Thé Pas Chez Mémé est un régal jusque dans sa déco chinée.

Ceux qui aiment le voyage en douceur prendront le train de nuit. Sur la ligne Paris-Briançon, au gré d'un huis clos si romanesque qu'il a inspiré le dernier livre de Philippe Besson, Gap est desservie à l'aube, un samedi matin. Alors que les façades pastel s'échauffent sous le soleil, son marché livre le goût des Hautes-Alpes par le menu. Lauréat à répétition du Concours général agricole, le rucher de Saruchet a décroché une médaille d'or pour son miel de lavande cette année. Après cette transhumance gastronomique vers Montgardin, c'est dans le Champsaur que les tourtons nous transportent; enseignes locales, Chez Marie farcit ces beignets de potiron, carottes au cumin, lardons et saint-marcellin, ou encore de compote ou de confiture pour la version sucrée. En voie d'obtention d'une indication géographique protégée, le bleu du Queyras transporte sur ses terres. Enfin, une dégustation de jus d'argousier sauvage et vous voilà dans les secrets du génépi, sans avoir à effectuer les acrobaties de sa cueillette en altitude.

### ASCENSIONS, ÇA TOURNE !

Il est grand temps de se rafraîchir les idées. Après avoir collecté plus de 10 000 films d'amateurs et d'alpinistes illustres, la Cinémathèque de Montagne de Gap fait prendre de la hauteur en projetant et en exposant ces vibrantes archives. Unique en son genre, le lieu – une usine à grains magnifiquement réhabilitée – ne démerite pas côté décor.

Sur les hauteurs de la ville, le Domaine de Charance, site classé Natura 2000, offre de l'altitude grandeur nature. Et pour un bol d'air sur un plateau, direction le col Bayard. Golf l'été, l'hiver, ce terrain de jeu se prête au ski nordique, aux balades en *fat bike* électrique et autres oxygénations plus ou moins physiques.

Si le sillon de Gap a été modelé par le glacier de la Durance, il faut rejoindre le lac de Serre-Ponçon pour trouver le cours de la tumultueuse rivière. Formant une petite mer intérieure qui se prête à toutes les activités nautiques, les 2800 hectares d'eau turquoise imprègnent aussi



Du fort de Réallon à la marmite de géant aux Gourniers, cette moyenne montagne fait découvrir un paysage préservé, en partie dans le parc national des Écrins, qui a fêté ses 50 ans en 2023.

**Dans la station de Réallon**, c'est une piste de luge naturelle qui fait sensation : la Ripaaa, soit « glissade » en patois, déroule 4 kilomètres sur 600 mètres de dénivelé.

**Passeur de mémoire**, le Musée museum départemental des Hautes-Alpes mixe archéologie, histoire, sciences naturelles comme beaux-arts. Un joli tour qui vaut le détour.

**Habité dès l'âge de bronze**, le village de Réallon regroupe cinq hameaux de caractère, aux détails architecturaux typiquement montagnards.





**Passé son porche marbré** où deux colonnes reposent sur des lions couchés, la cathédrale Notre-Dame-du-Réal, classée Monument historique, dévoile ses orgues et ses vitraux, dans une alternance de schiste noir et de calcaire blanc.

**Jolie échoppe pour toute la famille** assortie d'un salon de thé, La Tribu est située rue de la Liberté, où la Boutique d'Artisans dévoile aussi son art de vivre. Autre adresse d'excellent goût, à Embrun toujours : le maître chocolatier Eyriey.

**Auréole d'une sapinière d'exception**, au pied du Grand Morgon, l'abbaye de Boscodon vaut une action de grâce depuis le XI<sup>e</sup> siècle.

l'expérience montagnarde sous la neige. Dans plusieurs stations de ski, les pistes plongent sur ce lac de barrage, le second plus grand lac artificiel d'Europe. Côté nord, Réallon est un petit paradis pour les familles, caressé par le soleil dès le matin ; côté sud, Les Orres s'étagent sur un versant nord, propice à la glisse. Imaginée en mimétisme avec les mélèzes et labellisée « Patrimoine du XX<sup>e</sup> siècle », la station peut s'enorgueillir d'un esprit pionnier, mâtiné d'une cohérence territoriale jusque dans son chef-lieu historique.

Le domaine nordique de Crévoux et La Chalp, l'abbaye et la forêt de Boscodon... si les raisons de s'attarder alentour ne manquent pas, Embrun mérite aussi amplement une visite. À l'embouchure du lac, l'ancienne capitale romaine et métropole ecclésiastique multiplie les édifices d'exception. De la cathédrale Notre-Dame-du-Réal à la Tour Brune, en passant par la maison des Chanonges, le cheminement fait défiler bâtisses, places et jardins, puis flirte avec le bord du Roc en à-pic.

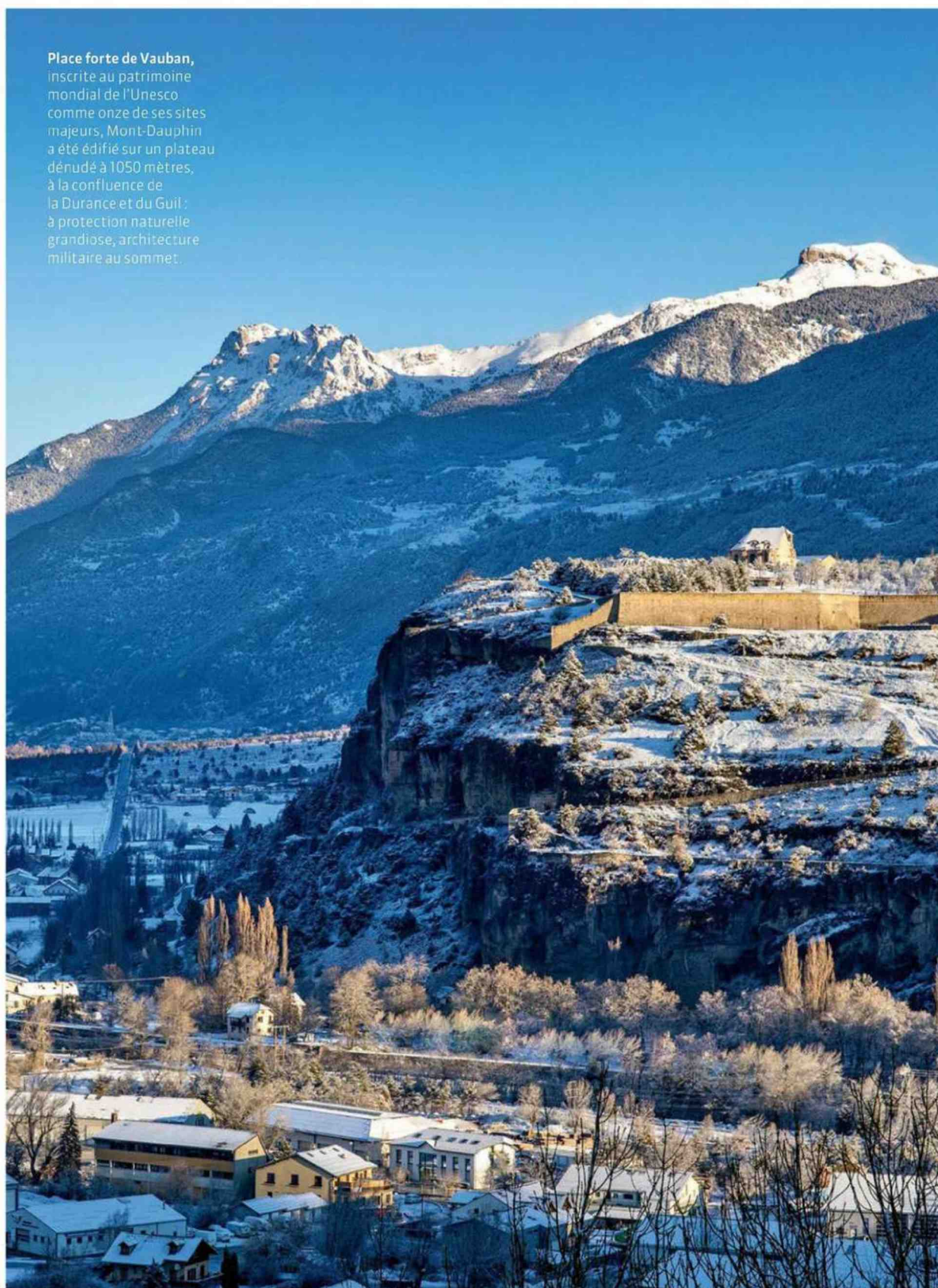


**Miroir turquoise,**  
le lac de Serre-Ponçon  
magnifie le décor,  
de Réallon ici jusqu'à Vars,  
en passant par Les Orres.  
La deuxième plus grande  
retenue d'eau d'Europe  
fait bel et bien barrage  
aux assauts de la Durance,  
et décuple tout schuss  
l'ardeur des skieurs.





**Place forte de Vauban,**  
inscrite au patrimoine  
mondial de l'Unesco  
comme onze de ses sites  
majeurs, Mont-Dauphin  
a été édifié sur un plateau  
dénudé à 1050 mètres,  
à la confluence de  
la Durance et du Guil :  
à protection naturelle  
grandiose, architecture  
militaire au sommet.





**Céramiste poétique,** parmi les artistes du village fortifié, Anaëlle Christ invite à un « Petit tour à l'atelier », nom de sa boutique où elle façonne porcelaine et grès. Coup de cœur !

**Alpin D'Hôme offre une bulle** aussi intimiste que panoramique dans son spa de 200 m<sup>2</sup>, qui complète ses hébergements atypiques au milieu des mélèzes.

**Culminant à 2720 mètres, le domaine skiable des Orres** renouvelle les occasions de prendre le soleil, éclatant dans ces Alpes du Sud, au gré de ses 36 pistes et 4 restaurants d'altitude.

**Au cœur des Orres, Maison Cimes** fait rimer confort et convivialité, aux bons soins d'une passionnée de décoration, de photographie, de gastronomie : bienvenue chez Christine !







© OT Risoul



© Marumallo



## Roi de la Forêt Blanche, le mélèze est dit arbre de lumière : cet amateur d'altitude aime le soleil autant que le froid.

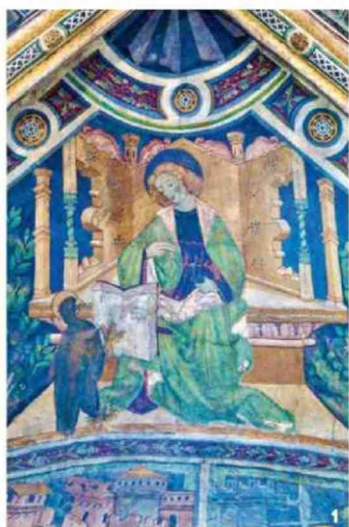
Sur l'air décontracté de la station, Yonly & Friends a innové à Risoul en hybridant appartements et auberge de jeunesse. Aqua-ludique, le centre Skiseo chauffe aussi l'ambiance.

Partagé avec Vars et deuxième plus vaste des Hautes-Alpes, le domaine de la Forêt Blanche invite à des aventures grandeur nature. Reste à prendre les rênes d'un traineau à chiens...

Entourée de sommets dentelés, Vars, station aux quatre villages montagnards, conjugue combes et crêtes, avec des sports d'hiver pour tous les goûts.

### CULTURE ET NATURE

En direction de l'Italie, la vallée de la Durance fait apparaître Mont-Dauphin, sur un plateau à la confluence du Guil. Quelle vision que cet archétype de place forte en montagne, témoin de la puissance de Louis XIV ! Sans être féru d'architecture militaire, on est captivé par ce chef-d'œuvre de Vauban. À Guillestre, c'est le marbre rose incrusté d'ammonites ou encore les cadrans solaires qui légitiment une visite guidée. Puis, sur les hauteurs tapissées de mélèzes, Risoul et Vars jouent les prolongations en majesté : entre les précipitations de l'automne, qui assurent une sous-couche de neige, et la chaîne rocheuse de l'Eyssina, qui fait barrière météo sur ses pentes, leur domaine skiable de la Forêt Blanche promet d'être en piste de décembre à avril, sous les UV : l'ensoleillement atteint quelque 2600 heures annuelles, soit 30 % de plus que chez leurs voisins de Savoie et Haute-Savoie! 🌞



## NOS ADRESSES

### Visiter

**COUVENT DES CORDELIERS**<sup>(1)</sup>  
Siège de l'office de tourisme, trois chapelles des XV<sup>e</sup> et XVI<sup>e</sup> siècles hautes en couleur. Place Dosse, Embrun (tél. : 04 92 43 72 72).

**CINÉMATHEQUE DE MONTAGNE**<sup>(2)</sup>  
De projections en expositions via un bar, un travelling passionnant dans une usine réhabilitée. 7 bis rue du Forest d'Entrais, Gap (tél. : 04 92 52 13 87; [cinalpes.fr](http://cinalpes.fr)).

### Dormir

**LA ROBÉYÈRE**  
Charme 4 étoiles dans cette bâtisse du XVIII<sup>e</sup> siècle, jusqu'au restaurant et au spa. 11-15 avenue Justin Gras, Embrun (tél. : 04 92 51 90 78; [larobeyere.com](http://larobeyere.com)).

**LE PIGEONNIER**<sup>(3)</sup>  
Dans une autre demeure de caractère avec jardin, deux appartements cosy. 2 rue Victor Maurel, Embrun (tél. : 06 74 49 97 12; [pigeonnier.net](http://pigeonnier.net)).

### MAISON CIMES

Un cocon jusqu'aux balcons, où le mobilier contemporain des espaces privés et communs rivalise avec le bon goût de la table. 26 rue des Villandrins, Chef-lieu, Les Orres (tél. : 06 70 57 31 11; [maison-cimes.com](http://maison-cimes.com)).

### LA MAISON DU GUIL

Restauré, ce prieuré du XVI<sup>e</sup> siècle accueille près de Mont-Dauphin. Chemin de la Font, Eyglies (tél. : 04 92 50 16 20; [lamaisonduguil.com](http://lamaisonduguil.com)).

### NÉVALHAIA

Un chalet éco-design avec piscine, cheminée et salle à manger. Vallon de Fontbonne, Les Claux, Vars (tél. : 04 92 23 59 18; [nevalhaia.com](http://nevalhaia.com)).

### Se restaurer

#### LA MENTHE POIVRÉE

Cuisine évolutive et créative aux petits soins d'Ana et Fabien, et déco dans le vent. 20 bis rue du Centre, Gap (tél. : 09 52 77 55 73).

#### LE LIEU

<sup>(4)</sup>

Saveurs gourmandes et recherchées orchestrées par Julien et Estelle,

qui ont fait un retour aux sources. 5 rue des Villandrins, Chef-lieu, Les Orres (tél. : 07 88 54 34 55).

#### LE TITILULU

La jeune génération de nouveau aux manettes, pour des plats à la bonne franquette. Le village, Crévoux (tél. : 04 92 44 24 20 et 06 20 55 41 65; [letitilulu.com](http://letitilulu.com)).

#### L'EXTRAD

Après une « patate farcie » en front de neige au Pichounet, les produits locaux sophistiquent l'aventure dans cette autre adresse d'un enfant du pays, tel un « agneau du coin en kefta ». Immeuble le Laus, Risoul (tél. : 04 92 46 06 38).

#### REFUGE NAPOLÉON

Une auberge patrimoniale face au lac et l'Eyssina, où la montagne se goûte dès la terrasse ou au coin du feu. Serre Meyrand, route du Col de Vars, Vars (tél. : 04 92 46 50 00; [refuge-napoleon-vars.fr](http://refuge-napoleon-vars.fr)).

### Shopping

#### FROMAGERIE DE LA DURANCE

<sup>(5)</sup>

Fabriquées et affinées sur place, des spécialités au lait cru multi-primées, dont le Béliçieux et le bleu du Queyras. Z.A Le Villard, 501 rue du Guil, Guillestre (tél. : 04 92 45 06 93; [fromageriedeladurance.fr](http://fromageriedeladurance.fr)).

#### LE PLANTIVORE

<sup>(6)</sup>

Médaille d'or ici pour la confiture de myrtille, qui côtoie la liqueur de mélèze, l'infusion aux 6 plantes et autres délices d'un artisan-cueilleur. Route de la gare, Eyglies (tél. : 04 92 46 76 51; [plantivore.fr](http://plantivore.fr)).

#### BOUTIQUE D'ARTISANS

<sup>(7)</sup>

Menuiserie, sérigraphie, céramique, sculpture sur bois, linogravure : une palette de talents inspirés par la nature. 27 rue de la Liberté, Embrun (tél. : 06 18 30 38 06; [lesartisansembrun.fr](http://lesartisansembrun.fr)).

#### REMERCIEMENTS

À un fabuleux esprit de cordée ([gap-tallard-vallees.fr](http://gap-tallard-vallees.fr); [serreponcon.com](http://serreponcon.com); [lesorres.com](http://lesorres.com); [lequeyras.com](http://lequeyras.com); [risoul.com](http://risoul.com); [vars.com](http://vars.com); [hautes-alpes.net](http://hautes-alpes.net))!

